


INGÉNIEUR MANAGER ENTREPRENEUR

Formation post-bac en 5 ans



SOMMAIRE



- 03** Découvrez l'ITEEM
 - 04** 5 ans pour préparer votre avenir
 - 07** Les stages : 1 an et demi d'immersion
 - 08** La vie étudiante
 - 09** Que faire après l'ITEEM ?
 - 10** Comment intégrer l'ITEEM ?
- 



DÉCOUVREZ LA FORMATION ITEEM

INGÉNIEUR MANAGER ENTREPRENEUR

UN PROFIL POLYVALENT POUR RÉPONDRE AUX DÉFIS DE LA SOCIÉTÉ

Issu d'un rapprochement entre Centrale Lille et SKEMA Business School, le cursus ITEEM, entièrement public, prépare les étudiants à entreprendre dans une économie en mutation. L'objectif ? Former en 5 ans des ingénieurs, managers, entrepreneurs polyvalents et autonomes. Avec le désir d'entreprendre pour dénominateur commun.

L'esprit d'entreprendre n'est pas l'apanage exclusif des start-up. Dans un contexte de remise en cause des modèles existants, il infuse désormais chaque pan de notre économie. Créer une entreprise, piloter le montage d'une filiale, proposer des modes de fonctionnement en rupture, ouvrir un nouveau marché en phase avec de nouveaux usages, développer un projet associatif innovant...

Les perspectives d'entrepreneuriat ne manquent pas pour les diplômés d'ITEEM.

Ce sont ces futur-e-s dirigeant-e-s, hommes et femmes, qu'ITEEM a vocation à former. Avec un postulat initial : décroquer les frontières existantes... entre les disciplines d'une part ; entre la théorie et la pratique ; mais aussi avec l'international.

Pour relever ces défis, et transmettre aux étudiants une culture de l'innovation, nous avons créé en 2003 **une pédagogie unique, basée sur l'interdisciplinarité**. Pendant 5 ans, nos étudiants acquièrent des connaissances en ingénierie et en

commerce à égale proportion. Dès la première année, ils commencent à les mettre en pratique en réalisant des projets collectifs. Un point de rencontre avec le monde professionnel qu'ils ne cessent d'approfondir pendant 5 ans. A côté des projets, non moins de 17 mois de stages (dont 8 à l'international) sont au programme.

Résultat ? **Polyvalence, autonomie**, travail en mode projet, maîtrise d'une langue étrangère en contexte professionnel, nos diplômés acquièrent des atouts décisifs pour mener leur carrière, en parfaite adéquation avec les enjeux de l'entreprise.

Emmanuel Duflos
Directeur de Centrale Lille

Formation
publique



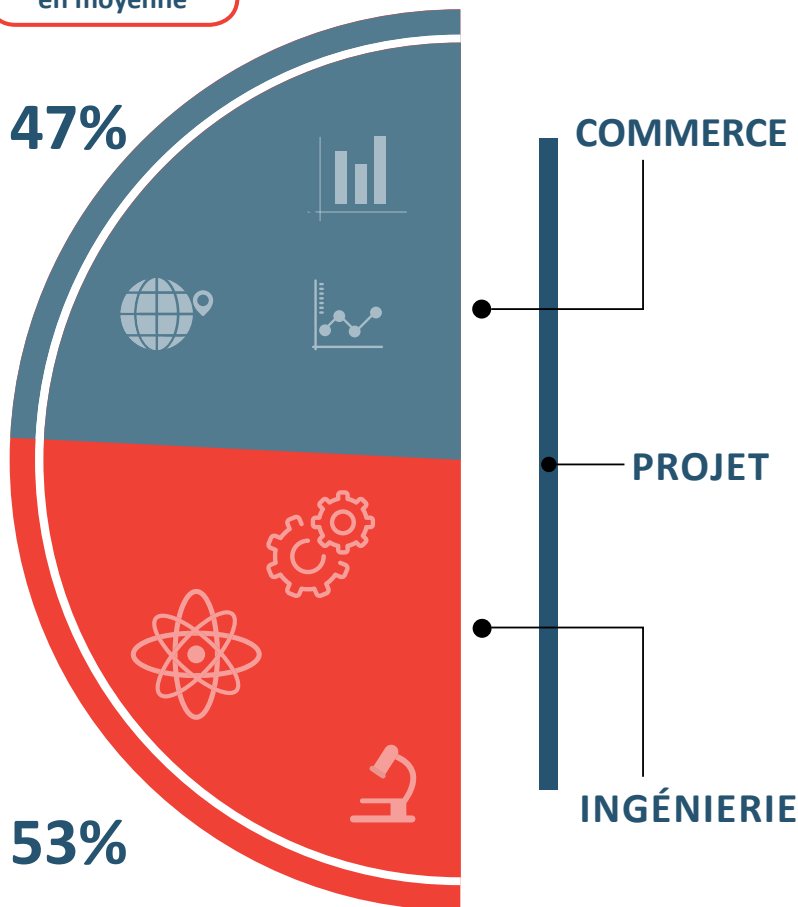
Diplôme habilité
par la Commission
des Titres d'Ingénieur

5 ANS POUR PRÉPARER VOTRE AVENIR

UN DIALOGUE ENTRE THÉORIE ET PRATIQUE

ENSEIGNEMENTS ET PÉDAGOGIE

+ Travail personnel
12h/semaine
en moyenne



L'INTERDISCIPLINARITÉ : CLÉ DE VOÛTE DE LA FORMATION ITEEM

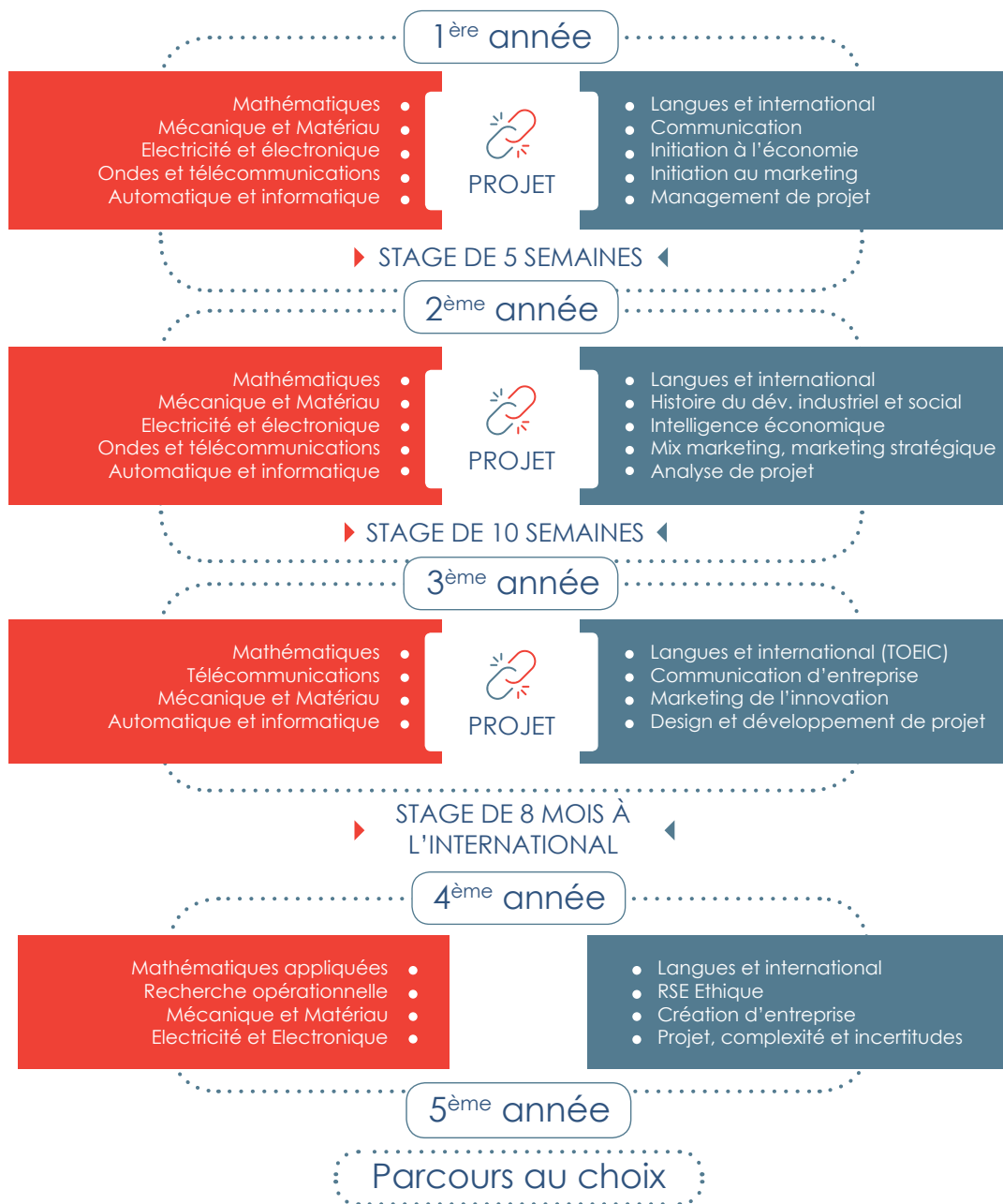
Vous réalisez en 5 ans l'équivalent d'un double cursus : le programme d'une école d'ingénieur et celui d'une école de commerce. Ingénierie, commerce, management : ce va-et-vient constant entre les disciplines est une spécificité de notre diplôme... et une valeur ajoutée ! Vous développez une expertise 360° pour réussir dans vos futurs métiers d'ingénieur manager entrepreneur.

UNE PÉDAGOGIE BASÉE SUR L'ALTERNANCE

L'emploi du temps compte 32 heures de cours hebdomadaires. Une 1/2 journée est consacrée aux activités projets, une autre 1/2 journée à la vie associative. L'alternance d'enseignements diversifiés rythme une journée type. Résultat ? Transversalité et polyvalence sont vite acquises par les étudiants.



L'activité projet représente environ
360 heures de travail réparties sur
les 3 premières années



- Le **parcours entrepreneurial** pour vous permettre de développer la création d'une entreprise dès la sortie de l'école.
- La **voie classique** avec des cours de sciences pour l'ingénieur dans les options de la formation École Centrale de Lille et des cours en management de projets complexes, management de la complexité et leadership.
- **Double diplôme avec SKEMA Business School** : possibilité de suivre le Master of Science Project and program management and business development (PPMBD) de SKEMA Business School en part-time ou de suivre un autre MSc en full-time Financial Markets and Investments, International Business, Global Luxury Management, Digital Marketing, International Human Resources & Performance Management
- Le **parcours international** pour réaliser votre dernière année à l'Université de Riverside (Californie, Etats-Unis) ou bien à l'Université de Sherbrooke (Canada).

LES ACTIVITÉS DE PROJETS

360 HEURES DE TRAVAIL

UNE 1/2 JOURNÉE PAR SEMAINE PENDANT LES 3 PREMIÈRES ANNÉES

Cette mise en application concrète des connaissances s'illustre dans des travaux collectifs et stimule l'esprit d'initiative. Issus de partenariats avec les entreprises, les projets constituent, avec les stages, une forme d'entrée en matière empirique dans le monde professionnel.



1^{ère} ANNÉE : ANALYSE TECHNIQUE ET MARKETING PRODUIT

A partir de l'étude d'un produit / service de la vie quotidienne, vous réalisez une analyse fonctionnelle et marketing suivie d'une proposition d'innovation.

Le principe ?

Démonter, analyser l'utilisation, et proposer une amélioration.

- **Savoir faire acquis**
Exercer son sens de l'analyse, comprendre le fonctionnement technique



2^e ANNÉE : CONCEPTION D'UN PRODUIT INNOVANT

Changement d'échelle : vous résolvez une problématique d'entreprise réelle. Vous concevez et développez un produit / service pour répondre à un besoin réel de l'entreprise en respectant ses contraintes (de coûts notamment).

Par exemple ?

conception d'une barrière de sécurité, aménagement d'un entrepôt...

- **Savoir faire acquis**
Maîtrise d'œuvre et d'ouvrage, conception d'un projet de A à Z.



3^e ANNÉE : BOOSTER PME

Tout au long de l'année, les élèves accompagnent une vingtaine de PME dans la conduite de changement. Des ateliers et des rencontres permettent d'expérimenter des formats d'apprentissage innovants.

- **Savoir faire acquis**

Diagnostic, analyse, business modèle, innovation et plan d'action pour l'entreprise.

LES "PLUS"

- L'activité projet représente environ **360 heures de travail** réparties sur les trois premières années.
- Les projets des deux premières années sont considérés comme une activité non encadrée mais accompagnée. Les élèves disposent ainsi d'une demi-journée par semaine réservée à cette activité.

LES STAGES : 1 AN ET DEMI D'IMMERSION DANS L'ENTREPRISE

Un tiers de la durée globale de la formation se déroule en entreprise ! Quatre stages permettent de confronter les connaissances acquises au contexte de l'entreprise. Ils vous apportent l'autonomie et les qualités opérationnelles nécessaires à votre insertion dans l'activité économique.

1^{re}
ANNÉE

1 À 2 MOIS

Initiation à la vente et découverte de l'entreprise.

2^e
ANNÉE

2 MOIS

Mission à caractère scientifique. Le type d'entreprise et de secteur d'activité est laissé au choix de l'élève, les domaines les plus fréquents sont ceux de la logistique, la qualité, l'informatique, la production.

ENTRE LA 3^e ET LA 4^e ANNÉE

8 MOIS

Expérience en entreprise à l'international. Se confronter à une culture différente, se forger une expérience valorisante en participant à la réalisation d'un projet, au même titre que les autres collaborateurs de l'entreprise qui les accueille.

Afrique du Sud, Autriche, Australie, Bangladesh, Burundi, Chine, Chili, Egypte, Emirats Arabes Unis, Etats-Unis, Inde, Indonésie, Italie, Malaisie, Mexique, Norvège, République Tchèque, Roumanie, Russie, Suède,... les destinations dépendent du choix des élèves.

5^e
ANNÉE

5 MOIS

Stage de fin d'études qui doit permettre au futur ingénieur, manager, entrepreneur de se confronter à l'exercice de son métier et qui peut constituer un stage de pré-embauche. Il peut aussi s'agir d'un projet professionnel personnalisé pour créer son entreprise.

LES "PLUS"

A l'instar d'une véritable recherche d'emploi, ITEEM propose un accompagnement individuel dans la recherche de stage. Nous vous donnons la possibilité de vous entraîner aux outils, techniques et bonnes pratiques du recrutement.

LA VIE ÉTUDIANTE

LE CAMPUS DE LA CITÉ SCIENTIFIQUE

Intégré à Centrale Lille, ITEEM est situé sur le campus de la cité scientifique de Villeneuve d'Ascq. Située à proximité du boulevard périphérique, desservie par deux stations de métro, la Cité scientifique est à 15 minutes de Lille, elle accueille plus de 30 000 étudiants. Comme eux, vous avez accès aux équipements du campus :

- Restauration : quatre restaurants universitaires et un café
- Vie sportive : terrains de tennis outdoor et indoor, terrains de foot, de rugby, gymnase pour la danse, le basket, le hand, le volley. Plus de 30 activités sportives possibles (boxe, zumba, escalade, tir à l'arc, fitness...).

Une piscine, des cinémas et un centre commercial de 170 boutiques bordent les environs immédiats du campus.



ZOOM SUR...

LA RÉSIDENCE GUSTAVE EIFFEL

Par convention avec le CROUS, la formation ITEEM dispose de studios dans la résidence Gustave Eiffel, située à deux pas d'ITEEM.

L'ENGAGEMENT ASSOCIATIF

Une 1/2 journée par semaine

Vous impliquer, donner du sens, créer ou participer à un projet fédérateur à but non lucratif... Les associations constituent un formidable catalyseur d'épanouissement personnel.

L'ITEEM vous encourage dans ces initiatives qui mobilisent des ressorts identiques à l'entrepreneuriat comme l'autonomie et la responsabilité notamment.

Associations sportives, culturelles, artistiques ou sociales : à vous de choisir !



Human'iteem rassemble des étudiants partageant une même envie de créer des projets de solidarité internationale dans des pays en voie de développement, sur tous les continents pour un développement durable et responsable. En 2014, les membres de l'association ont participé à deux projets de co-développement. L'un au Maroc avec l'alimentation en eau potable d'Ayt Oumghar, un village de 500 âmes. L'autre au Burkina Faso à Bobo Dioulasso autour d'une bibliothèque avec salle informatique.



Enactus s'est fixé pour objectif de « faire émerger une génération de jeunes leaders responsables et engagés ». Les étudiants explorent ici l'entrepreneuriat dans l'économie sociale et solidaire : développement durable, tourisme responsable, économie circulaire, font partie des thèmes de travail de l'association.



Créé en 2014, **Cobalt Sport** a pour but de rapprocher étudiants et professionnels par le sport. Une manière originale de développer son réseau. Tout au long de l'année, rencontres et tournois (futsal, badminton...) ont permis à des salariés, des étudiants et des diplômés de faire connaissance dans un cadre informel.

QUE FAIRE APRÈS LA FORMATION ITEEM ?

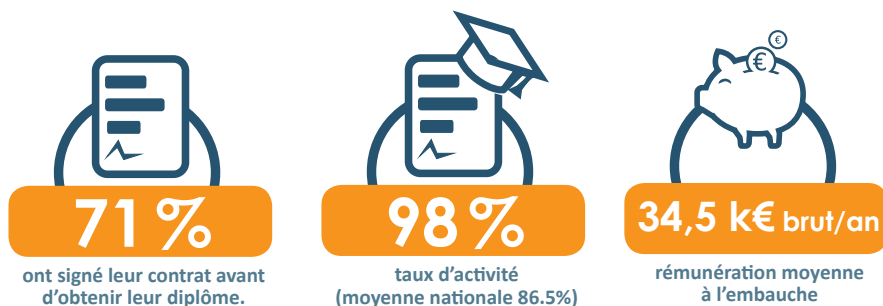
La formation d'ingénieur manager entrepreneur ouvre la voie à une insertion professionnelle dans des secteurs d'activité très diversifiés. L'entrepreneuriat étant une des compétences développées chez les diplômés d'ITEEM, nombreux sont ceux qui se lancent dans la création d'entreprise.

ZOOM SUR...

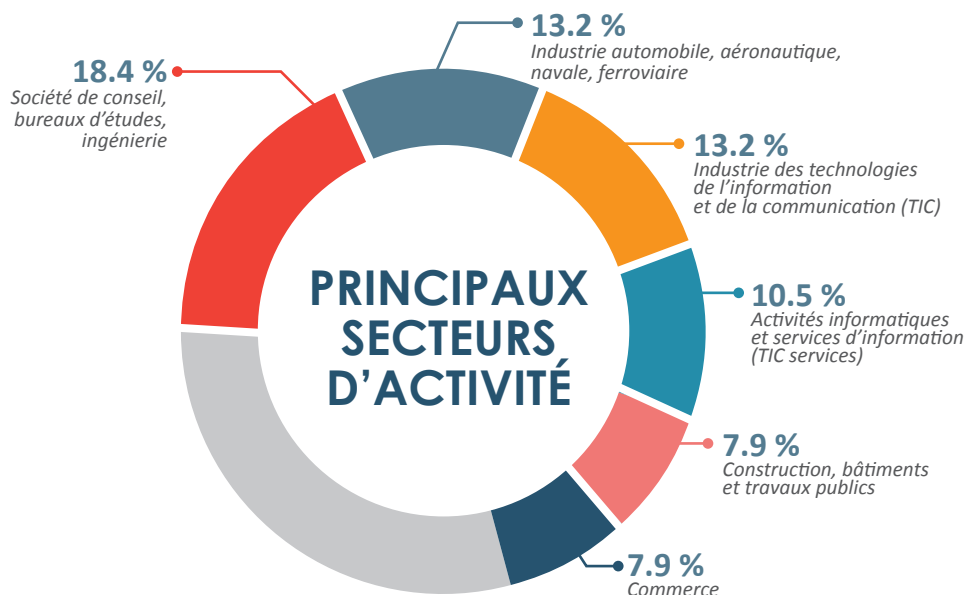
QUELQUES CRÉATIONS D'ENTREPRISES

Adictiz est une entreprise fondée en 2009 par Charles Christory. Sa proposition de valeur ? Développer des jeux sociaux sur mobile, web et Facebook. Avec des marques à succès telles que "Paf le Chien", "Il est Con ce Pigeon" ou encore "Laboratz", Adictiz est reconnue comme un expert des jeux accessibles grand public. Forte de son expertise, Adictiz a également développé "Adictiz Box" destinée aux entreprises. Présente à Lille et Paris, la société (installée dans l'incubateur lillois Euratechnologies) vient récemment d'ouvrir un bureau à San Francisco.

Tri-D est une agence de conseil et design en impression 3D. Créée en 2014, Tri-D se définit comme un artisan 2.0, alchimiste des idées en projets tangibles, au service d'une nouvelle économie créative et durable. Son objectif est de "mettre l'impression 3D au service de projets porteurs de sens !" Dans cette optique, Tri-D développe actuellement le projet "Toucher pour voir" afin d'aider les personnes déficientes visuelles à mieux se représenter le monde tangible par la fabrication sur demande de n'importe quel objet, imprimé en 3D.



LOCALISATION DES ENTREPRISES



Enquête réalisée auprès des diplômés de la promotion 2016.



COMMENT INTÉGRER LA FORMATION ITEEM ?

ÉTAPE 1

POSER SA CANDIDATURE

Les candidatures sont à effectuer sur **la plateforme d'admission post-bac** pour tous les candidats (même ceux titulaires d'un baccalauréat étranger). L'admission n'est possible qu'en première année.

Les candidats bénéficiaires d'une bourse nationale du second degré ou de l'enseignement supérieur sont exonérés des frais de concours (50 €) sur présentation d'une notification d'attribution définitive de l'année en cours.

VENEZ NOUS RENCONTRER !

Chaque année, ITEEM organise une journée portes ouvertes et des journées d'immersion pour passer une journée dans la peau d'un élève ingénieur, manager, entrepreneur !

Retrouvez les dates sur notre site : iteem.centralelille.fr

ÉTAPE 2

RÉUSSIR LE CONCOURS POUR ÊTRE ADMIS

L'admission se fait sur concours réservé aux élèves de Terminale S et STI2D ou élèves étrangers titulaires d'un diplôme équivalent. Une soixantaine d'élèves est sélectionnée chaque année pour intégrer ITEEM. L'admission des candidats repose à la fois sur l'excellence du niveau académique, sur la personnalité de l'élève et sur sa volonté d'entreprendre.

ADMISSIBILITÉ

Admissibilité sur épreuves écrites sous forme de QCM se déroulant sur une demi-journée. Le test comprend des questions de mathématiques, de sciences, de culture générale et culture d'entreprise, de français et d'anglais. Seuls les candidats sélectionnés à l'issue de la première étape peuvent participer à la seconde étape.

ADMISSION

Admission sur entretien de motivation et examen du dossier. L'épreuve orale consiste en un entretien visant à apprécier la motivation du candidat et donnant lieu à une note. L'examen du dossier porte sur les bulletins de première et de terminale (deux premiers trimestres) et donne lieu à une appréciation.

Différents centres d'examen écrit ont lieu en France (Bordeaux, Lille, Lyon, Marseille, Metz, Nantes, Paris). Pour les candidats domiciliés en outre-mer ou à l'étranger, d'autres centres d'examen écrit peuvent éventuellement être mis en place.

Les dates, les horaires et les centres d'examen seront communiqués aux candidats quelques jours avant la date du concours.

FORMATIONS D'INGÉNIEURS

MASTERS

8 MASTERS DONT
3 INTERNATIONAUX

DOCTORATS

2 ÉCOLES
DOCTORALES

5 LABORATOIRES
DE RECHERCHE

5 LABORATOIRES
INTERNATIONAUX
ASSOCIÉS (LIA)



ÉCOLE CENTRALE DE LILLE

- Formation post-CPGE
- Ingénieur généraliste



IG2I

- Formation post-bac
- Génie informatique et industriel



ITEEM

- Formation post-bac
- Ingénieur, manager, entrepreneur



1583

ÉTUDIANTS



338

DIPLÔMÉS



113

DOCTORANTS



250

EMPLOYÉS

Chiffres au 31/10/2017

